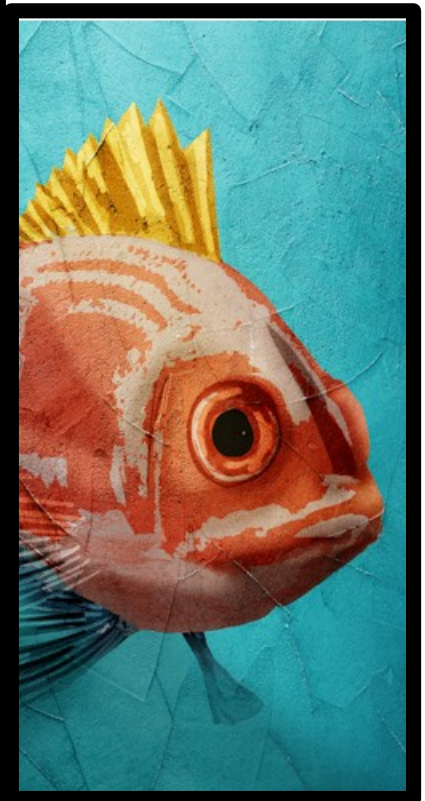


P O R T F O L I O

Stéphane Alunno – 2023

PHOTOGRAPHIE



PEINTURE NUMÉRIQUE

P O R T F O L I O

Stéphane Alunno - 2023

Hors Saison - photographies & photomontages



Hors saison I - 2022 (tirages limités à 30 exemplaires)
Photomontage - Jet d'encre pigmentaire sur papier Canson Infinity Baryta



Hors saison II - 2022 (tirages limités à 30 exemplaires)
Photomontage - Jet d'encre pigmentaire sur papier Canson Infinity Baryta

P O R T F O L I O

Stéphane Alunno - 2023

Hors Saison - photographies & photomontages



Hors saison III - 2022 (tirages limités à 30 exemplaires)
Photomontage - Jet d'encre pigmentaire sur papier Canson Infinity Baryta



Hors saison IV - 2022 (tirages limités à 30 exemplaires)
Photomontage - Jet d'encre pigmentaire sur papier Canson Infinity Baryta

P O R T F O L I O

Stéphane Alunno - 2023

Hors Saison - photographies & photomontages



Hors saison V - 2023 (tirages limités à 30 exemplaires)

Photographie - Jet d'encre pigmentaire sur papier Canson Infinity Baryta



Hors saison VI - 2023 (tirages limités à 30 exemplaires)

Photographie - Jet d'encre pigmentaire sur papier Canson Infinity Baryta

P O R T F O L I O

Stéphane Alunno - 2023

Hors Saison - photographies & photomontages



Hors saison VII

Hors Saison est une série qui célèbre les cases créoles, symboles intemporels du patrimoine culturel qui capture avec habileté l'authenticité et l'atmosphère chargée d'histoire qui enveloppe ces maisons traditionnelles.

Les cases deviennent alors des témoins de mémoire collective, des gardiennes de souvenirs et des portes ouvertes vers un imaginaire foisonnant.

À travers son travail, il explore la notion de patrimoine, de mémoire et de résilience, en invitant le spectateur à se plonger dans un univers empreint d'émotion et de réflexion.



Hors saison VIII

P O R T F O L I O

Stéphane Alunno - 2023

Grenat & Bleue_C - peintures numériques



AV89_1962_C - 2023 (tirages limités à 30 exemplaires)
Peinture numérique - Jet d'encre pigmentaire sur papier Canson Aquarelle Rag

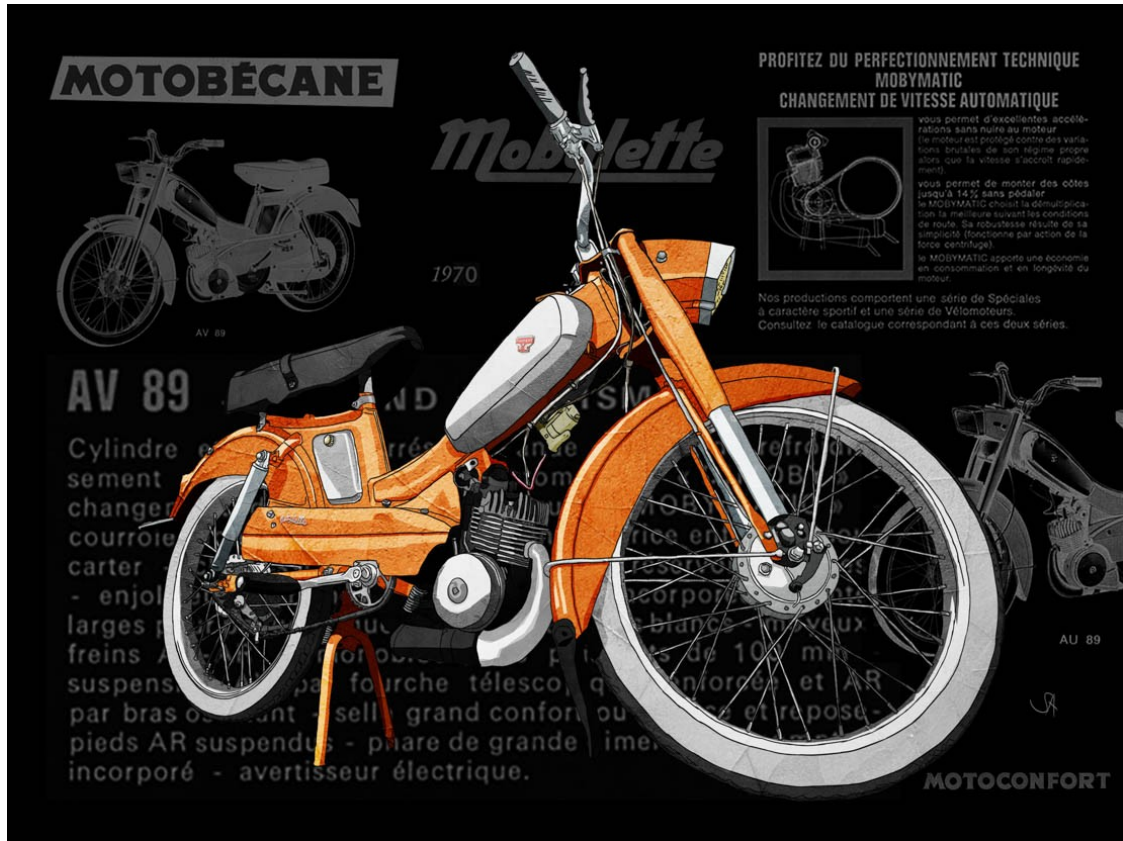


AV88_1966_C - 2023 (tirages limités à 30 exemplaires)
Peinture numérique - Jet d'encre pigmentaire sur papier Canson Aquarelle Rag

P O R T F O L I O

Stéphane Alunno - 2023

Grenat & Bleue_C - peintures numériques



AV89_1970_C - 2023 (tirages limités à 30 exemplaires)

Peinture numérique - Jet d'encre pigmentaire sur papier Canson Aquarelle Rag



AV88_1976_C - 2023 (tirages limités à 30 exemplaires)

Peinture numérique - Jet d'encre pigmentaire sur papier Canson Aquarelle Rag

P O R T F O L I O

Stéphane Alunno - 2023

Grenat & Bleue_C - peintures numériques



AV89_1986_C - 2023 (tirages limités à 30 exemplaires)

Peinture numérique - Jet d'encre pigmentaire sur papier Canson Aquarelle Rag



AV88_1986_C - 2023 (tirages limités à 30 exemplaires)

Peinture numérique - Jet d'encre pigmentaire sur papier Canson Aquarelle Rag

P O R T F O L I O

Stéphane Alunno - 2023

Grenat & Bleue_C - peintures numériques



AV88_2002_C - 2023 (tirages limités à 30 exemplaires)

Peinture numérique - Jet d'encre pigmentaire sur papier Canson Aquarelle Rag

Dans la série **Grenat & Bleue** son regard se porte sur les mythiques mobylettes Motobécane, modèles AV88 (la Bleue) et AV89 (la Grenat), ces icônes de la culture populaire Guadeloupéenne et du charme rétro.

Influencé par son héritage familial, Stéphane ALUNNO a grandi dans un environnement où les motos anciennes étaient restaurées avec passion. Son expérience personnelle de la restauration et sa passion pour les véhicules mécaniques se reflètent dans ses œuvres.

En explorant l'évolution des caractéristiques de ces mobylettes au fil du temps, il capte les changements sociaux qui les accompagnent.

À travers ses créations, il offre un regard nostalgique sur ces machines emblématiques, tout en évoquant les émotions et les souvenirs qu'elles suscitent.

P O R T F O L I O

Stéphane Alunno - 2023

Grenat & Bleue - peintures numériques



AV89_1962 - 2023 (tirages limités à 30 exemplaires)
Peinture numérique - Jet d'encre pigmentaire sur papier Canson Aquarelle Rag



AV88_1966 - 2022 (tirages limités à 30 exemplaires)
Peinture numérique - Jet d'encre pigmentaire sur papier Canson Aquarelle Rag

P O R T F O L I O

Stéphane Alunno - 2023

Grenat & Bleue - peintures numériques



AV89_1970 - 2022 (tirages limités à 30 exemplaires)
Peinture numérique - Jet d'encre pigmentaire sur papier Canson Aquarelle Rag



AV88_1976 - 2023 (tirages limités à 30 exemplaires)
Peinture numérique - Jet d'encre pigmentaire sur papier Canson Aquarelle Rag

P O R T F O L I O

Stéphane Alunno - 2023

Grenat & Bleue - peintures numériques



AV89_1978 - 2023 (tirages limités à 30 exemplaires)
Peinture numérique - Jet d'encre pigmentaire sur papier Canson Aquarelle Rag



AV88_1986 - 2023 (tirages limités à 30 exemplaires)
Peinture numérique - Jet d'encre pigmentaire sur papier Canson Aquarelle Rag

P O R T F O L I O

Stéphane Alunno - 2023

Grenat & Bleue - peintures numériques



AV89_1986 - 2022 (tirages limités à 30 exemplaires)
Peinture numérique - Jet d'encre pigmentaire sur papier Canson Aquarelle Rag



AV88_2002 - 2023 (tirages limités à 30 exemplaires)
Peinture numérique - Jet d'encre pigmentaire sur papier Canson Aquarelle Rag

P O R T F O L I O

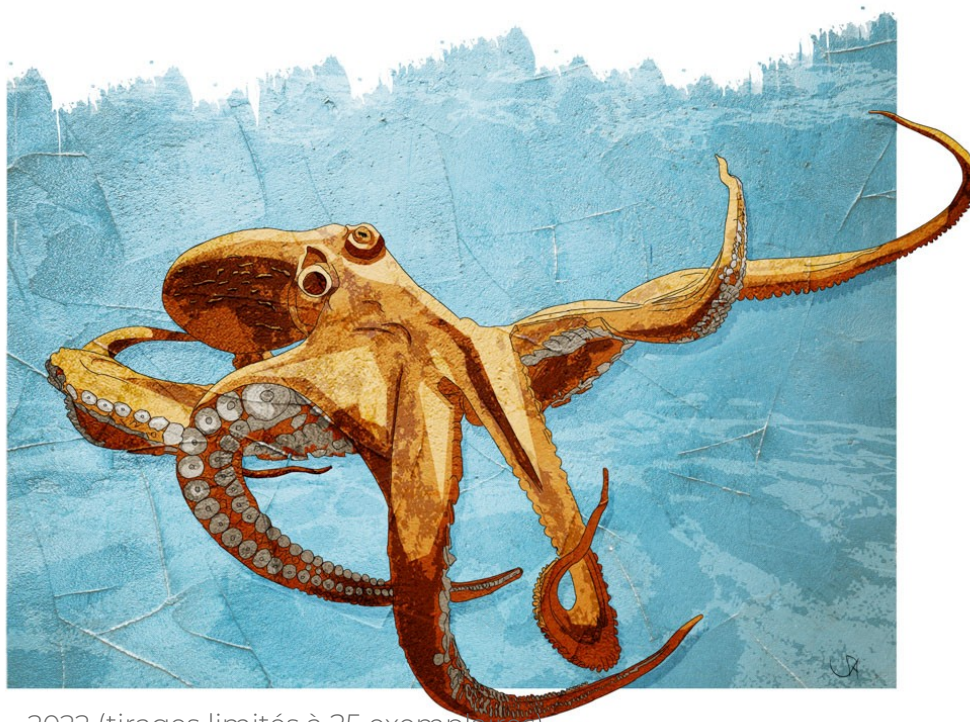
Stéphane Alunno - 2023

Aqua - peintures numériques



Elles - 2022 (tirages limités à 25 exemplaires)

Peinture numérique - Jet d'encre pigmentaire sur papier Canson Aquarelle Rag



Frikas - 2022 (tirages limités à 25 exemplaires)

Peinture numérique - Jet d'encre pigmentaire sur papier Canson Aquarelle Rag

P O R T F O L I O

Stéphane Alunno - 20236

Aqua - peintures numériques



Sashimi - 2022 (tirages limités à 25 exemplaires)

Peinture numérique - Jet d'encre pigmentaire sur papier Canson Aquarelle Rag



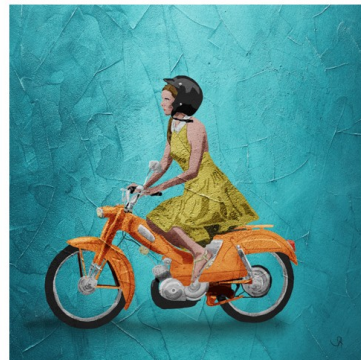
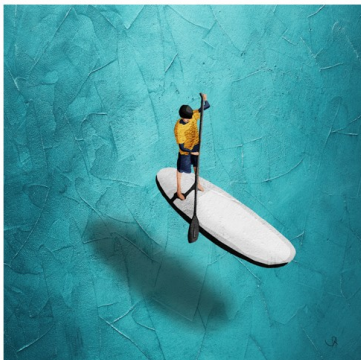
La série
AQUA
raconte la
faune
aquatique
Guadeloupéenne à travers
son étonnant
nuancier de
couleurs et la
singularité de
chacune des
espèces,
menacées ou
menaçantes...

Prédateur - 2022 (tirages limités à 25 exemplaires)

Peinture numérique - Jet d'encre pigmentaire sur papier Canson Aquarelle Rag

P O R T F O L I O

Stéphane Alunno - 2023

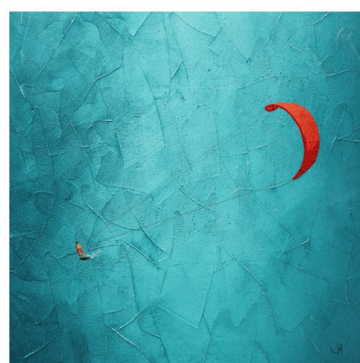
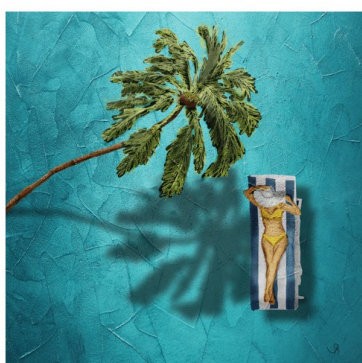
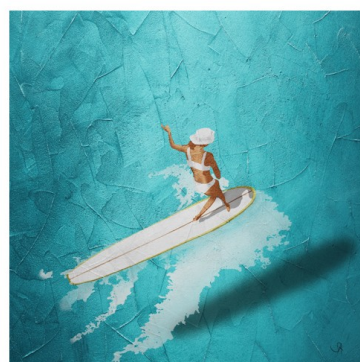
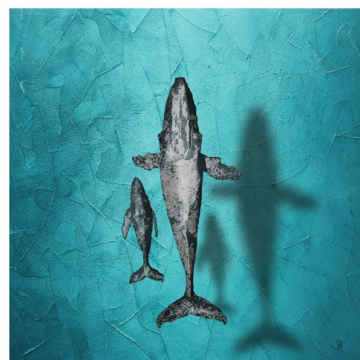
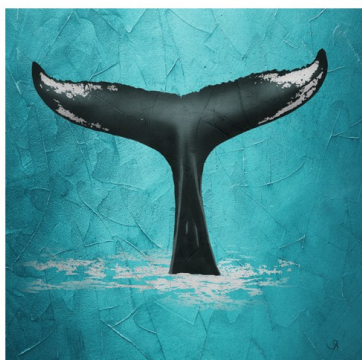


La série Carré Bleu est une série d'illustrations vibrantes sur le thème de la mer des Caraïbes.

P O R T F O L I O

Stéphane Alunno - 2023

Carré bleu - peintures numériques

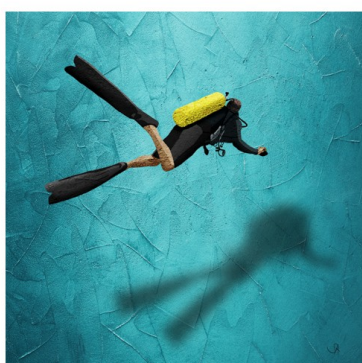
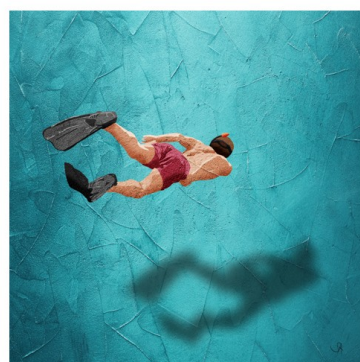
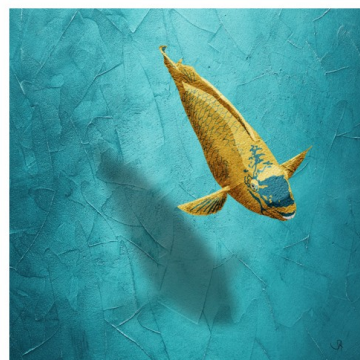


Bienvenu dans un
monde de couleurs.

P O R T F O L I O

Stéphane Alunno - 2023

Carré bleu - peintures numériques



*Peintures numériques
Tirages jet d'encre
pigmentaire sur papier
Canson Infinity Aquarelle
Rag numérotés et limités à
30 exemplaires.*

Biographie

Stéphane Alunno, né en 1976 en région bordelaise, est un artiste autodidacte, à la fois photographe et peintre numérique. Depuis son installation aux Antilles en 2014, il puise son inspiration dans cet environnement.

Enfant, il observait ses parents s'enfermer dans une petite buanderie transformée en laboratoire photo. Intrigué par la magie de voir les images se révéler lentement sur le papier, il fut fasciné par cet art. Quelques années plus tard, il a ressenti le besoin de capturer des moments à travers un appareil photo. Ses premières expériences incluaient photographier ses amis, ses voyages et explorer les subtilités de la lumière tout en réaménageant la buanderie.

Rapidement, il est passé de la photographie argentique au numérique, remplaçant les bacs de produits chimiques par des curseurs et un écran. Il a ensuite découvert les techniques du strobisme (flash déporté), de la retouche et du photomontage.

Ses travaux photographiques ont éveillé en lui le désir d'explorer l'art de la peinture. D'abord avec l'acrylique, puis rapidement avec la peinture numérique, il souhaitait expérimenter les outils utilisés lors du post-traitement photographique.

Démarche artistique & Technique

A la recherche de rendus picturaux en photographie, il est en constante évolution concernant l'approche de la lumière. Tant lors de la prise de vue que durant le post traitement.

Il s'attache à travers ses images à raconter une histoire, des histoires, chacun pouvant y écrire la sienne selon sa sensibilité.

Après avoir exploré la lumière artificielle dans cette recherche il revient vers celle du soleil. L'éclairage le plus doux qu'il puisse offrir apparaît lorsque ce dernier passe sous la barre de l'horizon. Éclairage indirect, le ciel se transforme alors en réflecteur géant. L'instant est bref mais l'équilibre que procure ce rayonnement est féérique. La scène est alors baignée de tons chauds qui transfigurent la réalité.

Pour donner vie à ses visions artistiques, il utilise des techniques spécifiques. Son utilisation habile de la technique de dodge and burn (assombrir et éclaircir) lui permet d'accentuer le contraste et de jouer avec la lumière, conférant ainsi à ses photographies et à ses peintures numériques une atmosphère captivante et une esthétique unique.

En peinture digitale, il utilise une texture (numérique) pour l'application des couleurs, le relief est ensuite donné grâce à un jeu de lumières créé avec la technique du dodge and burn. Cette technique lui permet de modeler les volumes et donner vie au sujet.

